

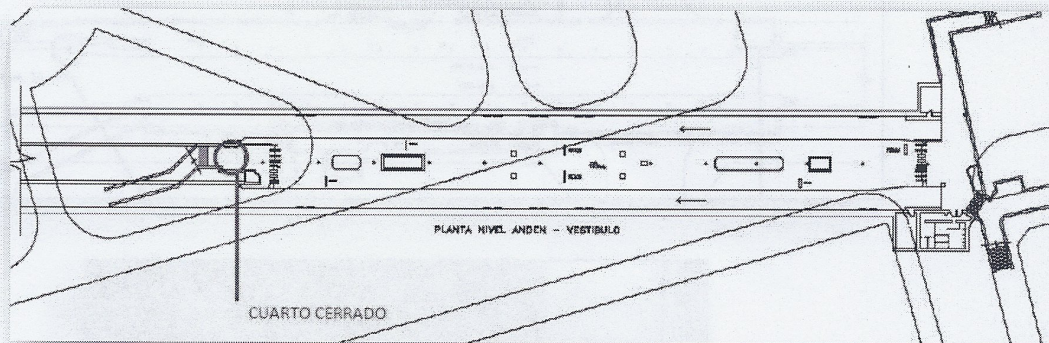
24. ANEXO 5 – Ubicación de armarios.

24.1. LINEA A

ESTACION PLAZA DE MAYO

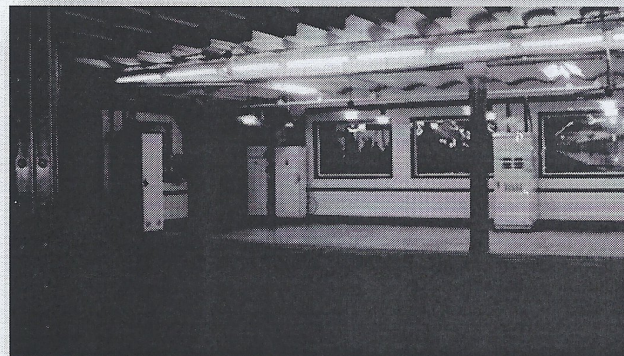
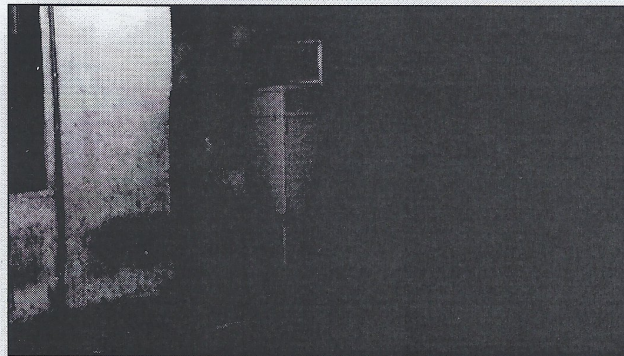
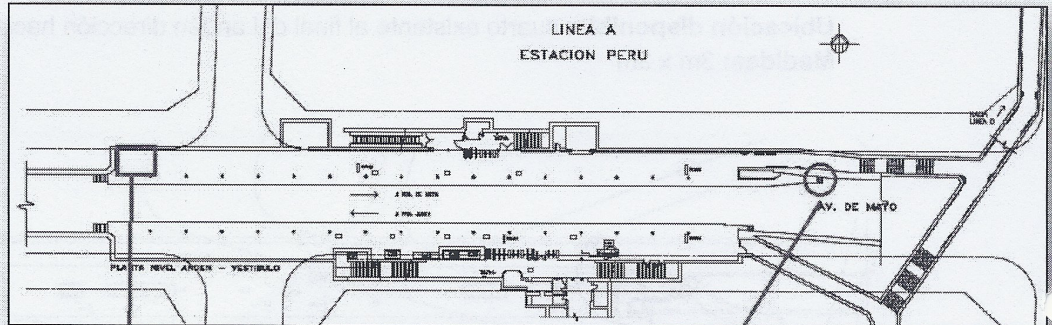
Ubicación disponible: cuarto existente al final del andén dirección hacia San Pedrito.

Medidas: 3m x 3m



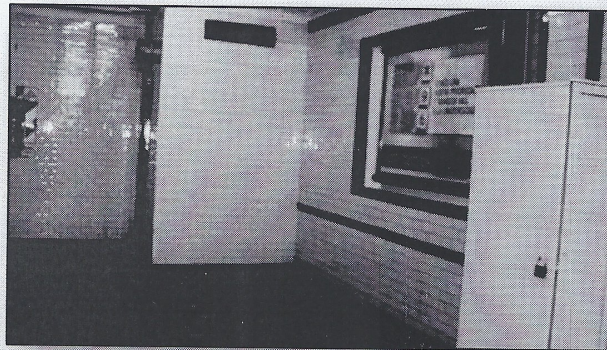
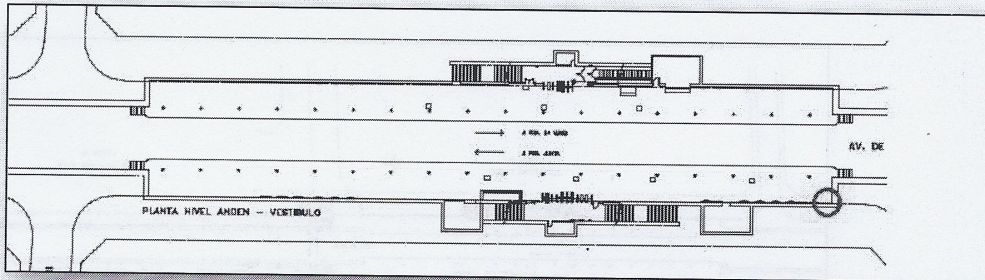
PERU

Ubicación disponible: en cualquiera de los dos extremos del andén con dirección hacia Plaza de mayo.



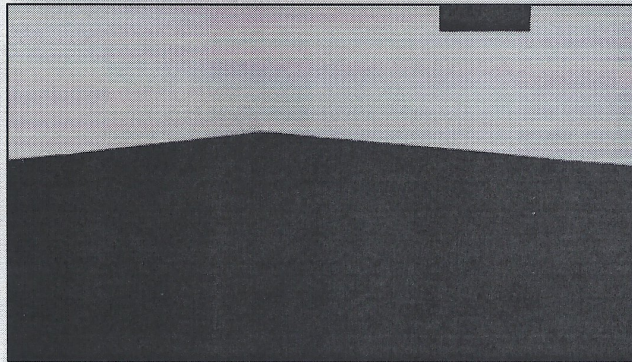
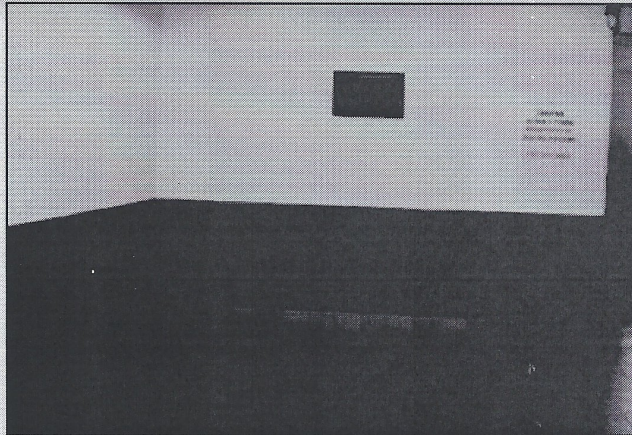
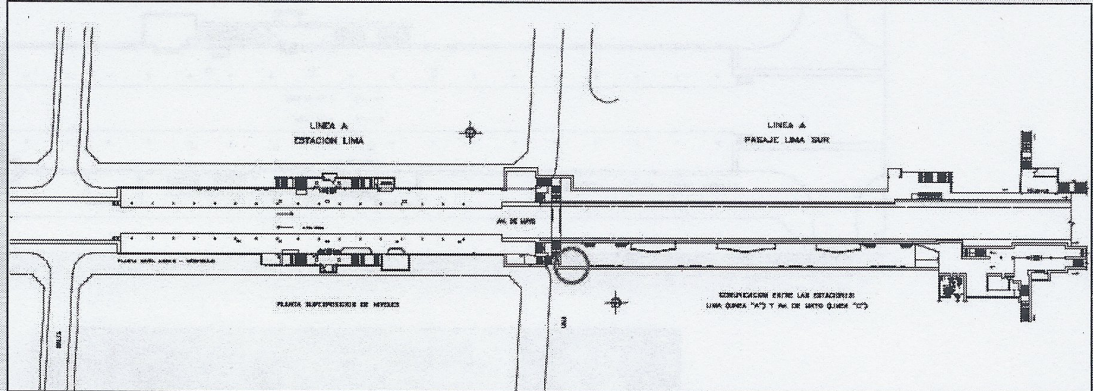
PIEDRAS

Ubicación disponible: al inicio del andén dirección hacia San Pedrito.



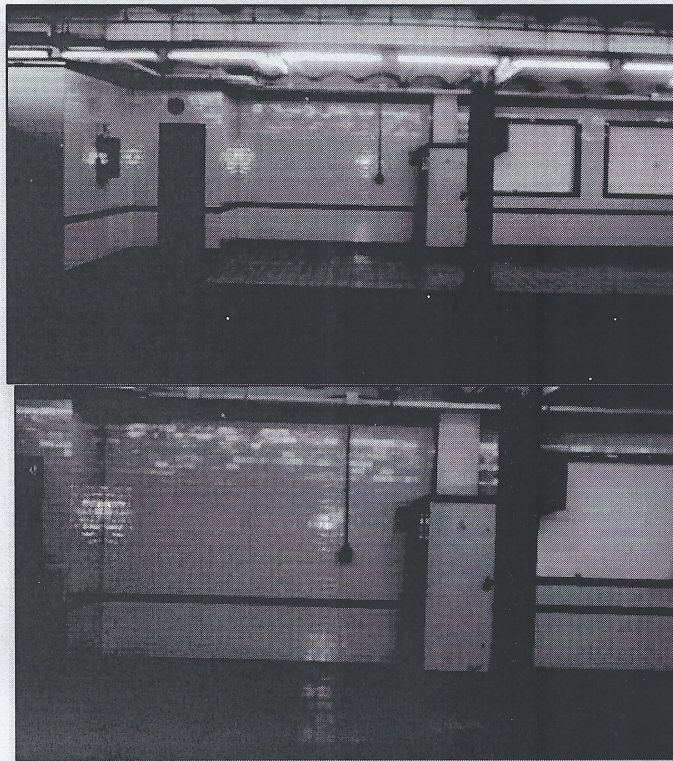
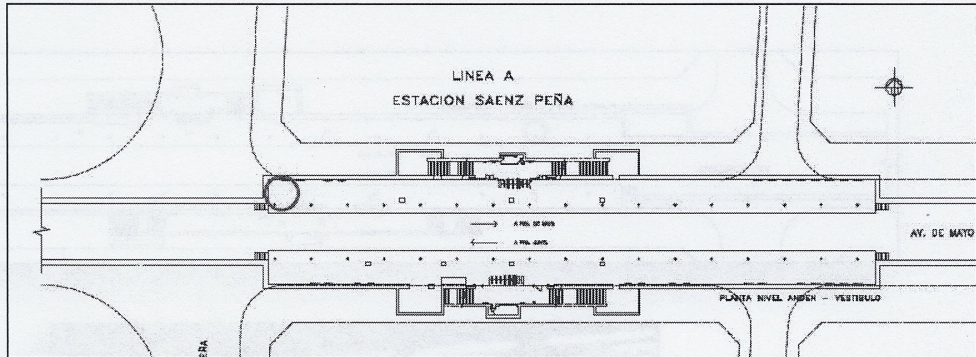
LIMA

Ubicación disponible: Aquí debería ubicarse en el pasillo que comunica con la línea C.



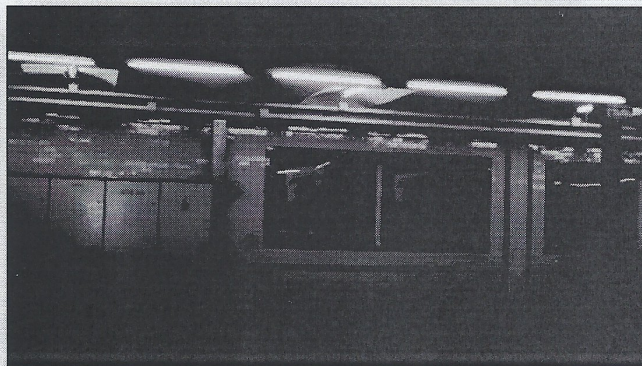
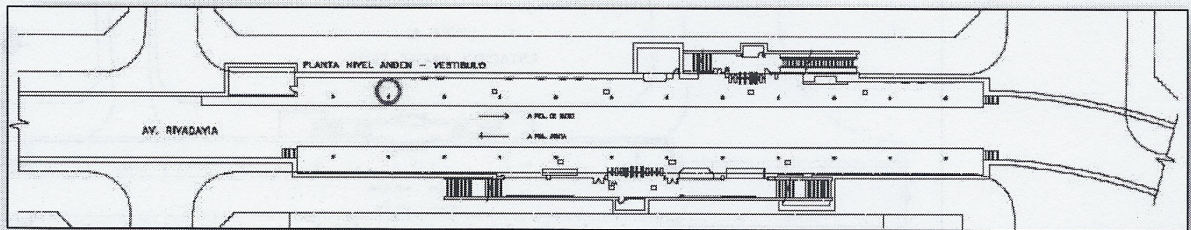
SAENZ PEÑA

Ubicación disponible: Inicio del Andén dirección Plaza de Mayo



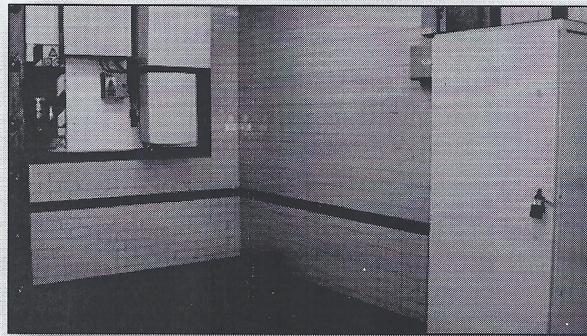
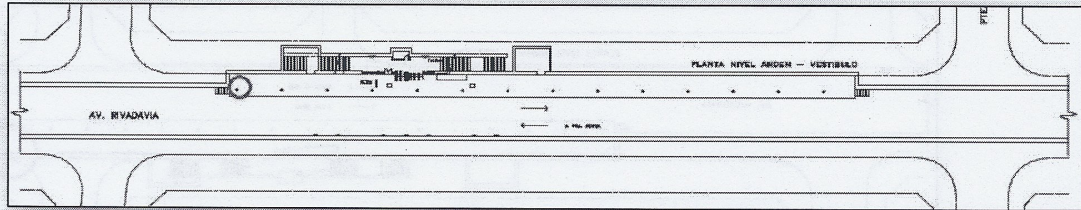
CONGRESO

Ubicación disponible: A 5m del Inicio del Andén con dirección a Estación Plaza de Mayo, donde se visualizan los racks de distintas empresas. Espacio reducido



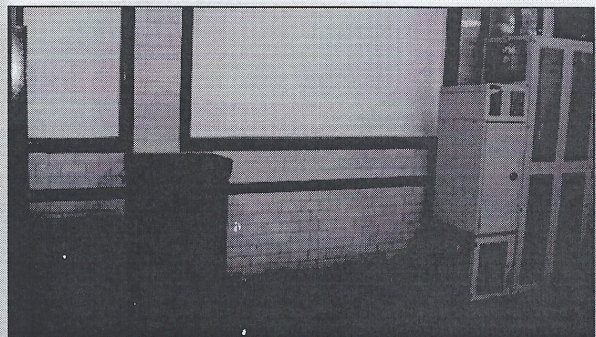
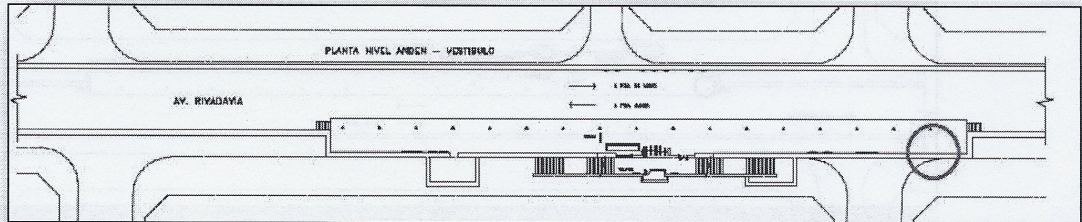
PASCO

Ubicación disponible: Inicio del Anden con dirección hacia Plaza de Mayo.



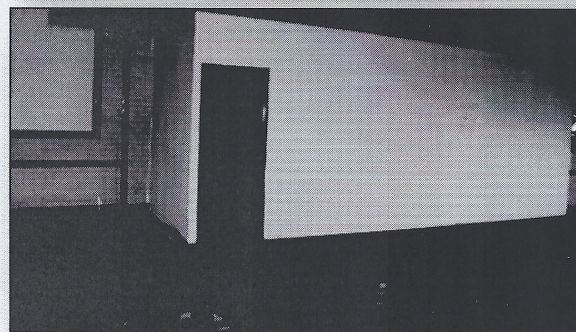
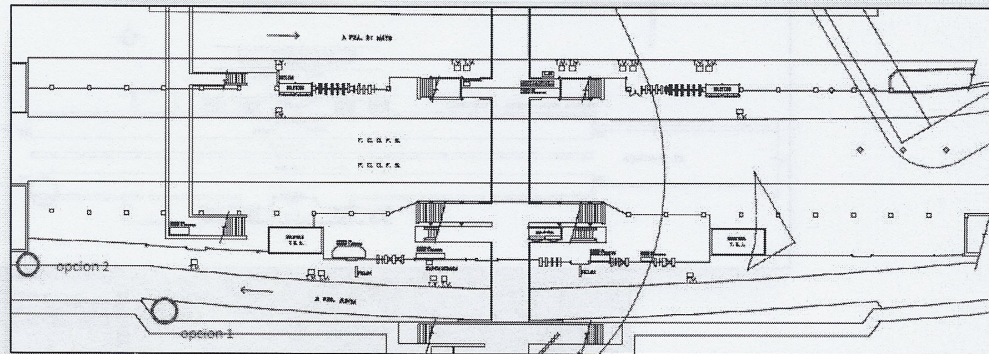
ALBERTI

Ubicación disponible: Inicio del Andén que se dirige a Carabobo.



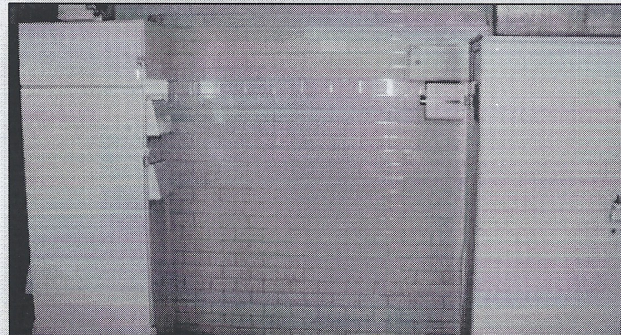
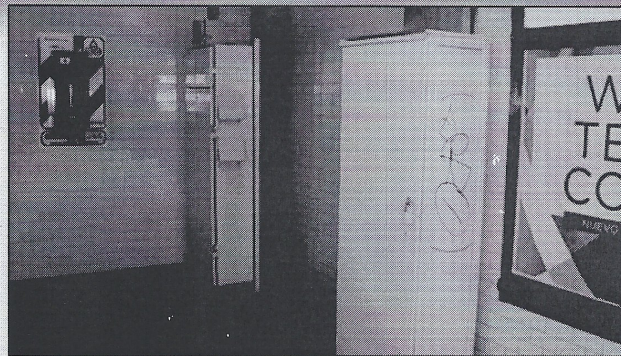
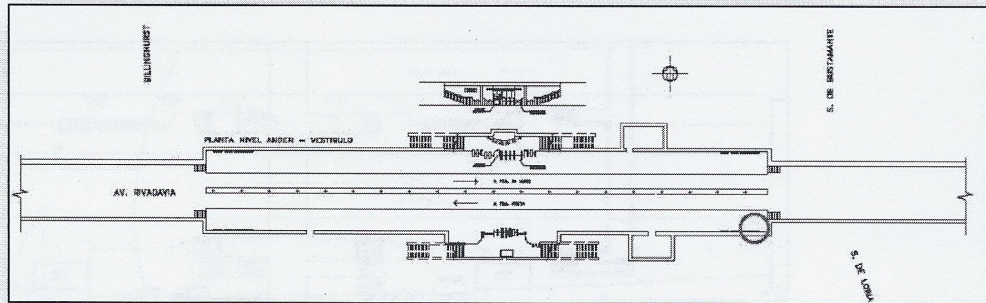
MISERERE

Ubicación disponible: Opción 1: Enfrente del andén dirección Carabobo
Opción 2 al Final del andén dirección Carabobo



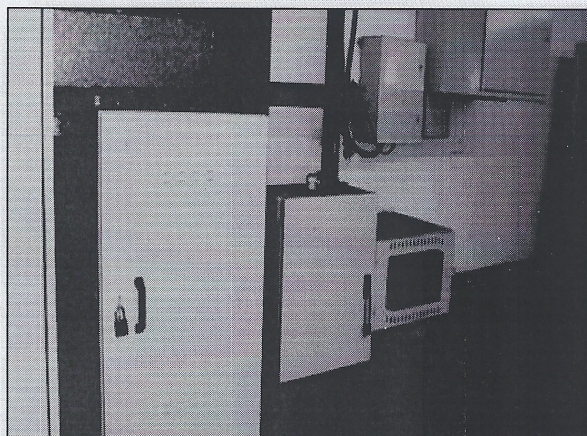
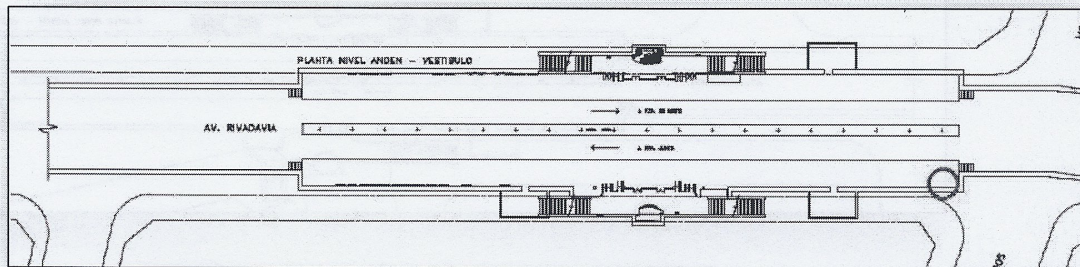
LORIA

Ubicación disponible: Ubicación, al principio del andén dirección Carabobo.



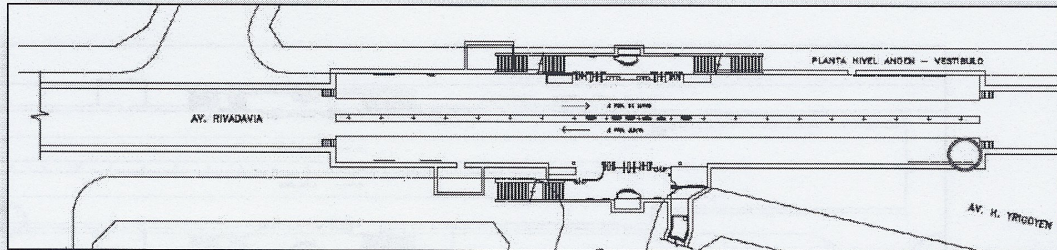
CASTRO BARROS

Ubicación disponible: Al inicio del andén dirección hacia Carabobo. Espacio reducido



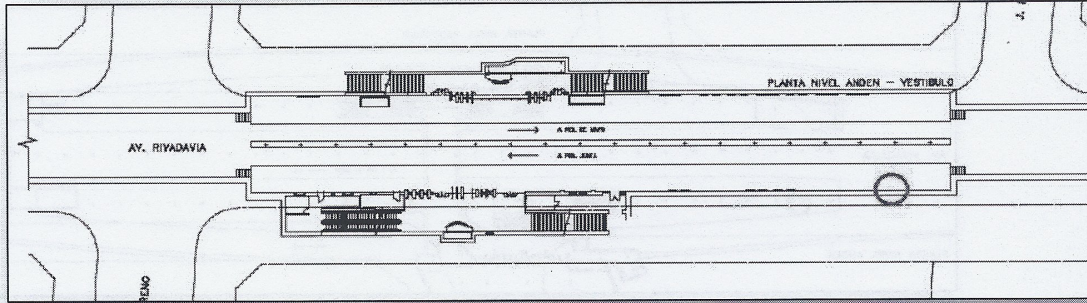
RIO DE JANEIRO

Ubicación disponible: En el inicio del andén dirección Carabobo.



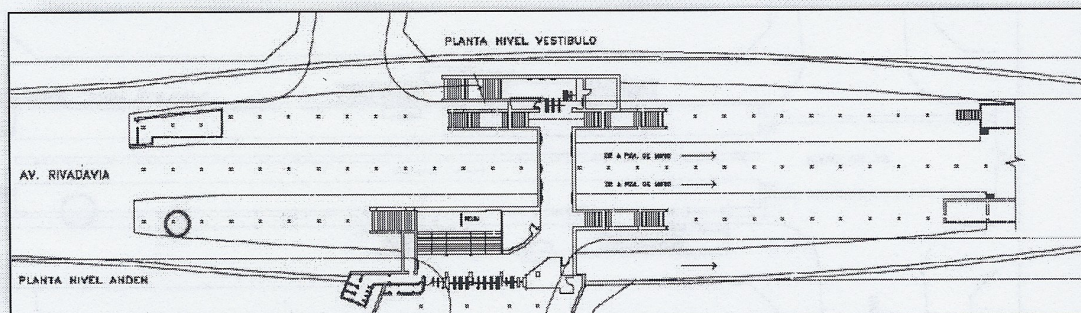
ACOYTE

Ubicación disponible: Al inicio del Anden dirección hacia Carabobo



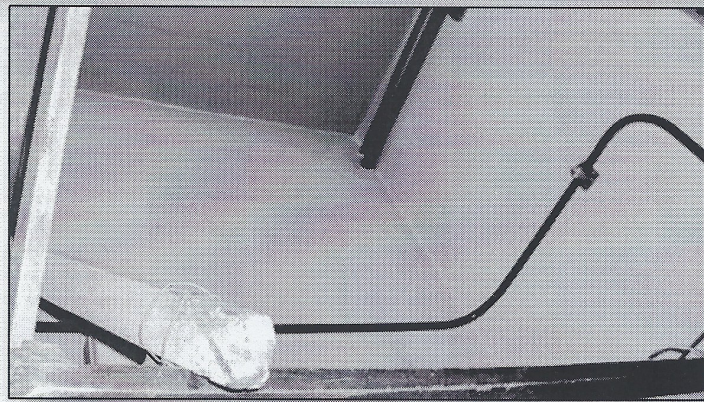
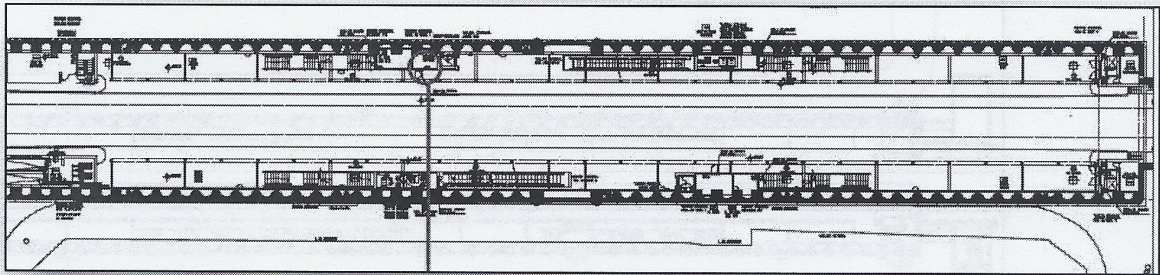
PRIMERA JUNTA

Ubicación disponible: Al principio del andén que se dirige a Plaza de Mayo, sobre una de las columnas



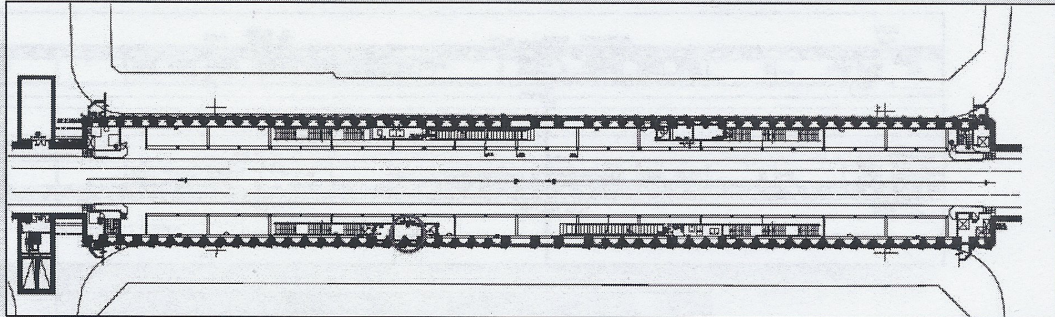
PUAN

Ubicación disponible: Ubicación a confirmar, posiblemente a mitad del andén dirección Plaza de mayo.



CARABOBO

Ubicación disponible: a confirmar, posiblemente a mitad del andén Via 1.

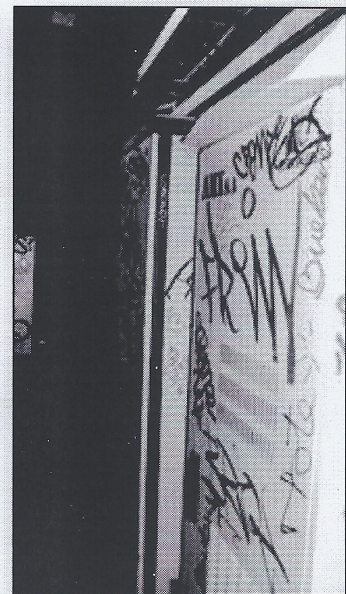
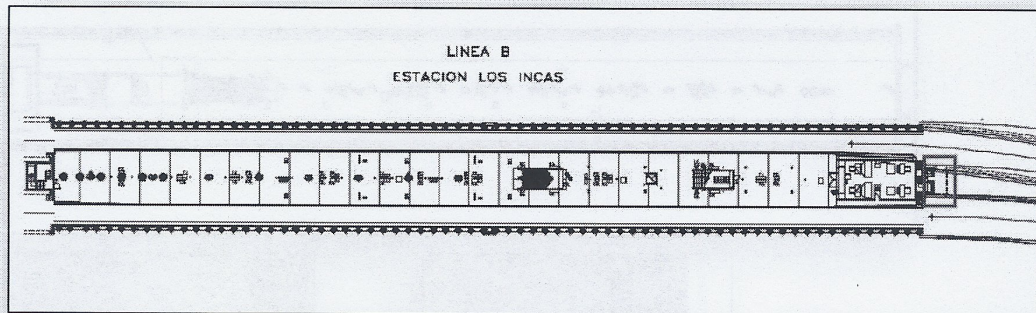


Las estaciones Flores y Nazca son nuevas y de estructura similar a Carabobo.

24.2. LINEA B

LOS INCAS

Ubicación disponible: Al final del andén, con dirección a los talleres, en un espacio donde se encuentran todos los racks. Espacio muy reducido.

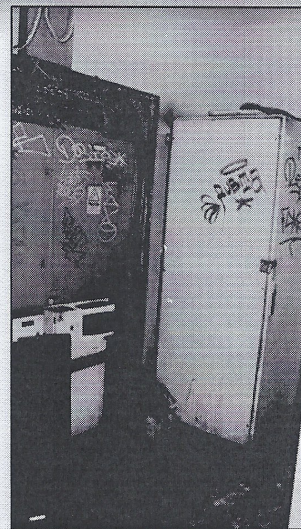
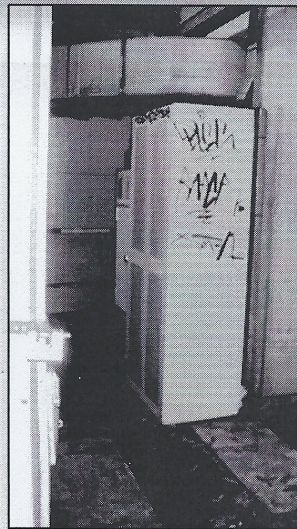
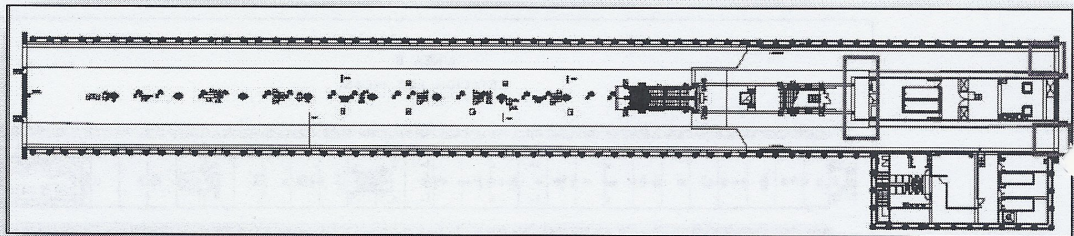


TRONADOR

Ubicación disponible: Opción 1: al final del andén.

Opción 2: 10 m antes de la finalización del andén

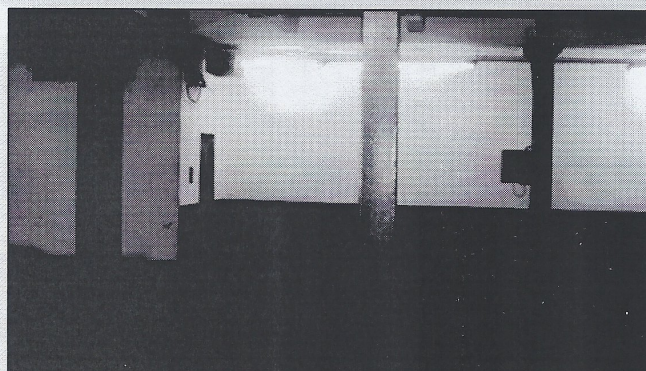
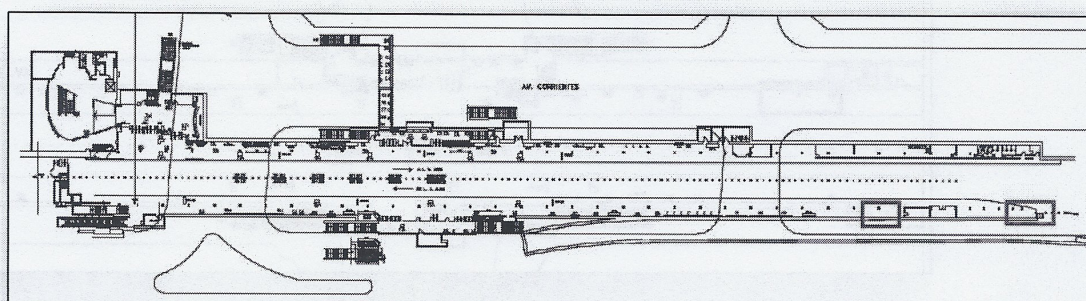
Espacio reducido



LACROZE

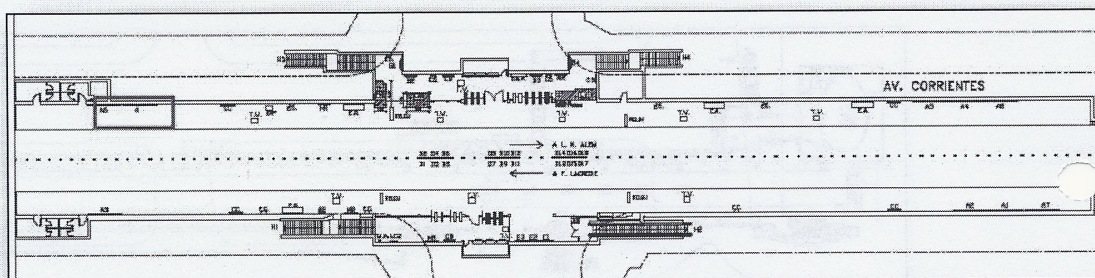
Ubicación disponible: Opción 1: Al inicio del andén con dirección a estación Alem, esta zona está restringida a transeúntes.

Opción 2: a 10 m del inicio del mismo andén.



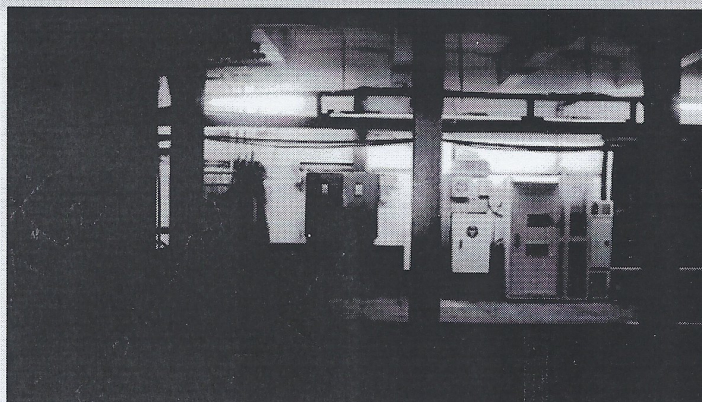
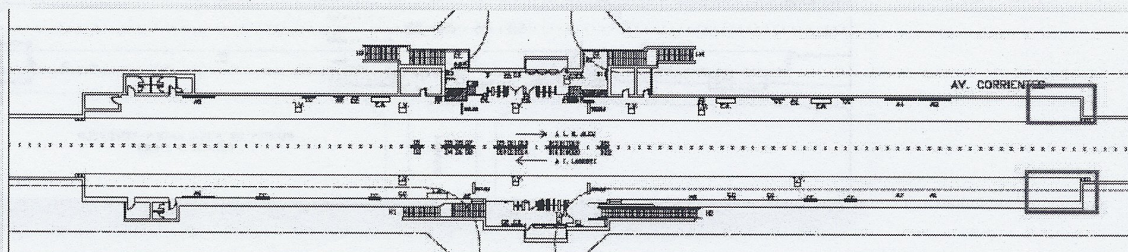
DORREGO

Ubicación disponible: Al inicio del andén, dirección a Estación Los Incas, donde se ubican los racks en desuso. Rack de Claro debe retirarse.



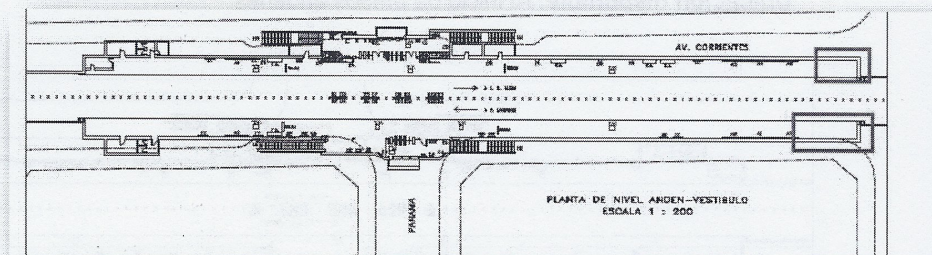
MALABIA

Ubicación disponible: Al inicio de ambos andenes.



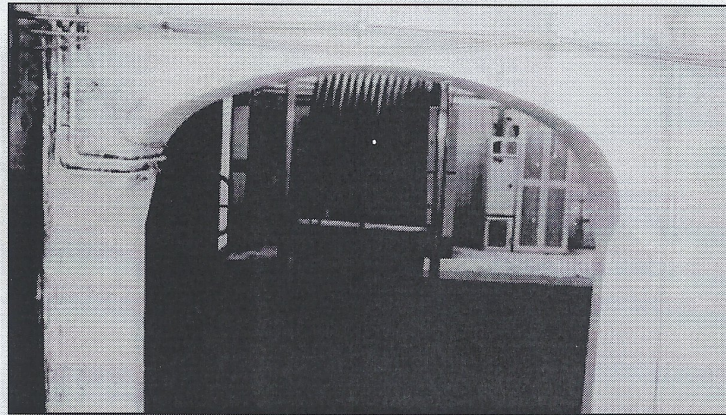
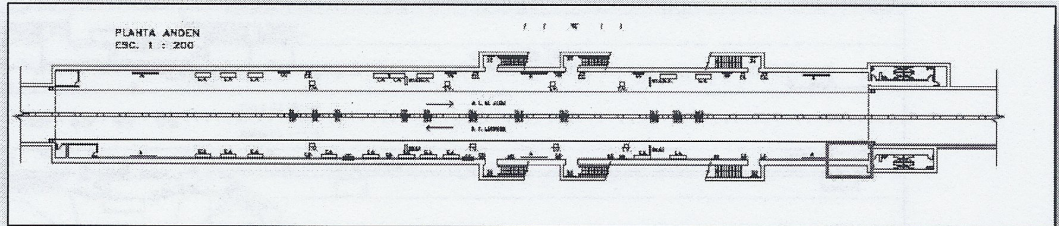
ANGEL GALLARDO

Ubicación disponible: Al inicio de ambos andenes.



CARLOS GARDEL

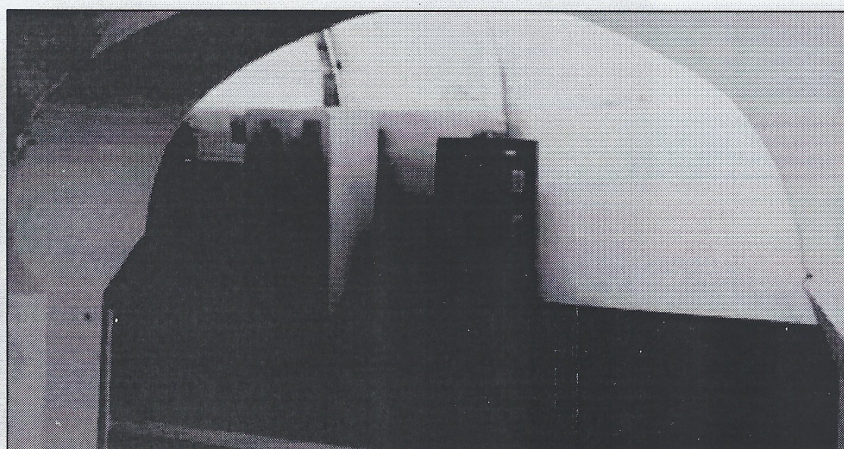
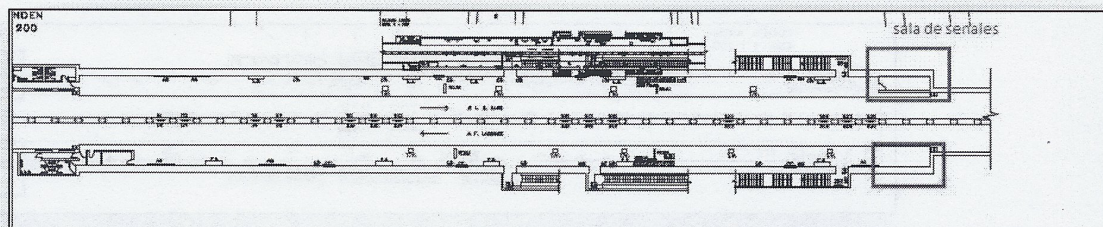
Ubicación disponible: Al inicio del andén con dirección a Estación Los Incas.



SUBTERRÁNEOS DE BUENOS AIRES S.E.

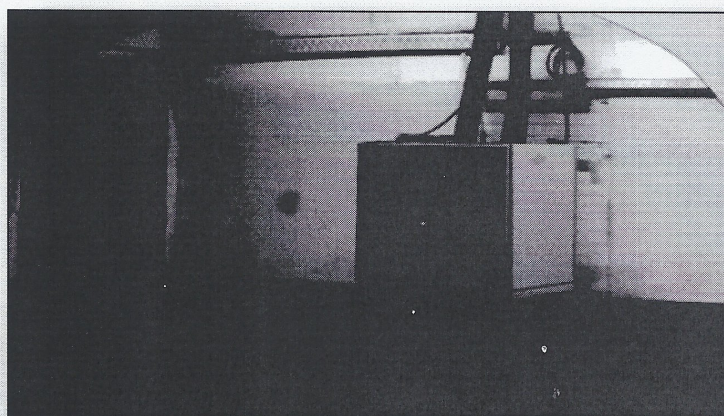
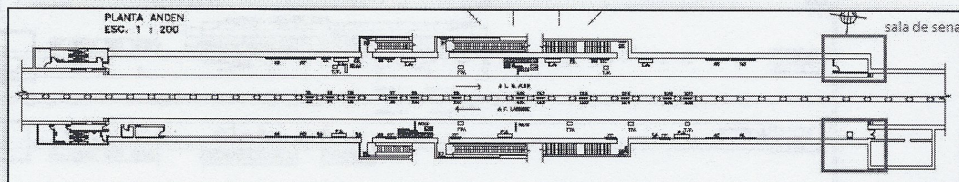
PUEYRREDON

Ubicación disponible: al inicio de ambos andenes.



PASTEUR

Ubicación disponible: al inicio de ambos andenes.



CALLAO

Ubicación disponible: Al inicio del andén con dirección a Estación Los Incas.

